

d2ckey



公式サイト

<http://www.d2ckey.com/>

取り付け補助

D2Ckey FlexPCB

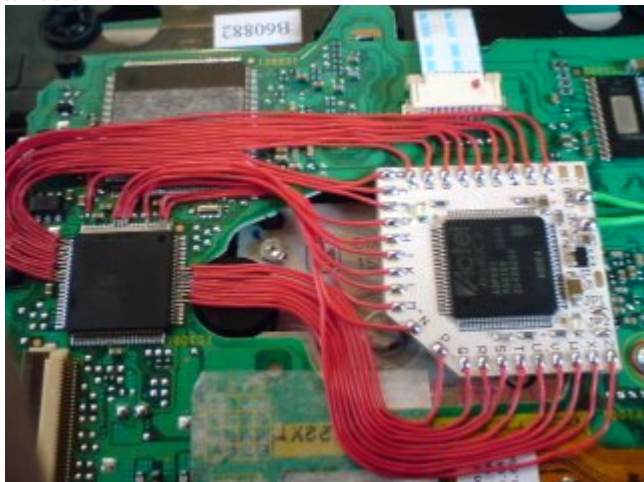
<http://www.d2ckey.com/flexpcb.html>

参考図

配線図1



配線図2



コメントフォーム

- d2ckeyの取り付けOK!(何度もテスターで配線確認しました)メディア吸出しOK!(何度もやり直ししてみました)でもエラーになってしまうのはなぜ?焼き付けも×2にしてやってもダメ!
ソフトは「wii sports」です。誰かわかる人いたらアドバイスお願いします。 -- トシ (2008-03-02 09:51:49)
- ・現時点では、最強のチップです。
D2CKEY自体はWiiのドライブの制御信号しか触れず、本体の最新アップデートは問題なく可能です。
・バックアップは現時点(2008/05/22)では発売された国内のすべてのWiiやGCソフト起動率は100%!!!
(私の環境で全てを確認しました。太陽誘電 That's DVD-R+ImgBurn 焼きミスは一度もありませんでした)
・WiiEmusなどのエミュレータも問題なく起動、SD-HACKなども快適に動いています(当たり前ですが)
・半田付けのレベルは高いのが欠点、少しでも失敗するとDEAD DRIVE症状が出る確立が高い。
インストール作業さえ無事に乗り越えれば、天国です。現在ではWii三昧生活です!!
-- カリン (2008-05-22 04:53:08)
- D2CKEYにはWii基盤(D2C型番2007.08以降生産)しか動きません -- 名無しさん (2008-05-28 10:24:17)
- 最近Wiiを買ったので、d2ckey(Wii-CLIP取り付け済み)を買って蓋を開けたらd2b・・・
だめもとで取り付け、バックアップDISKを入れてみたら、
あっさり認識してゲームも通常通り遊べましたが....
他のバックアップも試してみます。 -- ヒロ (2008-05-31 00:31:02)
- 最初Wii-Clip使用したが、2LEDが初期に点灯するだけでドライブが全く動かなかった。
フレキシブル基板を買い、D2Cを取り替えて半田付けしたら、なんとかドライブが動き、バックアップDVDが認識。
いまは楽しくバックアップDVDで遊んでいます。
フレキシブル基板も熱を当てすぎるとその上のパターンを剥がしてしまう。
まあ、パターンは両面付いているので安心だが。 -- 名無しさん (2008-06-15 17:23:16)
- 誰か教えてください。D2Ckey wii-clipをつけたのですが
市販のソフトが動きません。

バックアップDVDしかできなくなるのですか?

ちなみにシリアル番号はLJH1015**です。

よろしくお祈りします。 -- 名無しさん (2008-07-08 21:24:04)

- Wiikey取付可能本体LJH100~LJH105

D2CKey取付可能本体LJH108以降 -- 名無しさん (2008-07-09 00:28:50)

- >>D2CKey取付可能本体LJH108以降 --

上記以降のシリアルでもD2C2基板だとD2CKey取り付け不可ですよ?

購入日が6月中旬頃の本体で微妙・・・ -- 名無しさん (2008-07-09 20:55:11)

- 私のシリアルナンバーはLGF128・・・ですが
D2CKEYに対応しますか?? -- jack (2008-08-08 12:46:37)
- 一回ばらしてチップ確認したほうがいいよ -- 名無しさん (2008-08-10 17:51:47)
- 「D2Ckey+WII-CLIP」もしくは「D2SUN+WII-CLIP」のどちらかのセットを購入しようと考えてますが、
どちらが良いのでしょうか?
性能?機能などの違いが掲載してあるところ知りませんか?
お分かりでしたら教えて下さい。 -- manman (2008-08-23 00:12:20)
- D2CKEYですがオン、オフスイッチは必要でしょうか?
またyaoとどちらが良いでしょうか?(両方とも対応本体あり) -- 名無しさん (2008-08-23 01:13:49)
- D2Ckey+WII-CLIPの方が
安定性が高いので 買いたとおもいます。
(売ってあげればの話ですが・・・) -- 名無しさん (2008-08-23 18:14:41)
- 有難うございます。

>D2Ckey+WII-CLIPの方が

>安定性が高いので 買いたとおもいます。

>(売ってあげればの話ですが・・・)

との事なのですが、YAHOOオークション等で販売している物は
正規品では無いのでしょうか?

初心者なので、「D2Ckey+WII-CLIP」での購入を検討します。

-- 名無しさん (2008-08-25 09:24:24)

- D2Ckeyの二セモノ見たことない。 -- 名無しさん (2008-08-31 00:11:59)
- シリアルがLJM~なんですが取り付け可能でしょうか?WIICLIPとのセットで考えています。 -- taa (2008-09-15 17:57:09)
- 最低でも最初の数字3桁は書かないと誰も答えることは出来ない -- 名無しさん (2008-09-18 21:38:29)
- 私のシリアルはLJF132~
なのですがD2Ckeyに対応しているのでしょうか?

-- 名無しさん (2008-09-20 23:09:17)

- Wii Clip + D2Ckeyですが、電源ON後、読み取りの際
”チィ・チィ・チィ”と音がして読み込みが出来ません。
取り付けミス？正常に起動できる時もあるのですが・・・。
バージョン 3.3J, -- 名無しさん (2008-09-22 13:57:55)
- Official End of Life Announcement - 2008-09-06
It is with a heavy heart that we finally announce
the "End of Life" of D2CKey, which is no longer
being manufactured. We would like to thank everyone
for their support since launch, and also to assure
everyone who has bought D2CKey that support will
still be available via the feedback form should
you need it. This website will also remain online
for reference. For those who have not yet purchased
a Wii modchip, we recommend d2pro or d2lite

もうおしまいと書いてあるの？

- 名無しさん (2008-10-07 13:28:18)
- 私たちが最終的にもう製造されていないD2CKeyの「寿命末期」を発表するのは、
しょんぼりです。始めてください、そうすれば、あなたがそれを必要とする
とまた、そのサポートをD2CKeyに買った皆を保証するのがフィードバックフォ
ームでまだ利用可能であって、彼らのサポートについて皆に感謝申し上げます。
また、このウェブサイトは参照においてオンラインのままに残るでしょう。ま
だWii modchipを購入していない人に関しては、私たちはd2proかd2liteを推薦
します。-- エキサイト (2008-10-07 13:59:38)
- ありがとう。-- 名無しさん (2008-10-08 12:25:43)
- D2CKEY + Wii CLIPで取り付けでWiiの電源を入れるとKEYの赤いランプがついてすぐに、すー・・・っという感じで消え
てしまいます。
2個D2CKEY + CLIP取り付け済みがあるのですがどちらも同じ症状でバックアップ起動出来ません。
原因はなんなのでしょう？ -- KEY (2008-10-16 11:59:18)
- 2008.12月中旬に買ったwiiですがシリアルNO.LJF15426・・・なんですが対応する基盤教えてください -- 名無しさん
(2009-01-01 22:29:30)
- すいませんシリアル番号間違いでした<(_">ペコッ
シリアルNO.LJF14526・・・です -- 名無しさん (2009-01-01 22:30:48)
- D2Cかと -- 名無しさん (2009-05-15 22:51:32)
- シリアルNO L J F 1 3 9・・・ですが、通常はwiikey2かと思われるのですが、wiikeyを取り付ければ不具合（故障等）が
ありますか？
詳しく教えてくださいわい。
- wiikey初体験！ (2009-09-29 07:30:10)
- D2CKEY, Wii本体4.2Jに更新してもバックアップ起動出来ますか？ -- 名無しさん (2009-10-02 16:30:33)
- 本体を4.2Jに更新してもバックアップ起動します。
keyついてない本体（トワイライトハック等）は若干不具合がでるようです。 -- 名無しさん (2009-10-26 21:57:19)
- すみませんが、D2Cproで4.2 j に更新した場合はバックアップ起動しますでしょうか？
初めて無線LANでネット対戦しようと思ってますが「更新しますか？」と出て怖いので、
お教えいただけませんか・・・ -- 無線LAN初心者 (2009-11-11 09:24:51)
- ネット対戦するならオリジナルを使いましょう -- 名無しさん (2009-11-19 09:26:48)
- D2CKEY, Wii本体4.2Jに更新してもバックアップ起動出来ますか？
そしてNEW マリオ WII（バックアップ用）は使えますか？ -- 名無しさん (2009-12-20 01:57:30)
- >D2CKEY, Wii本体4.2Jに更新してもバックアップ起動出来ますか？
できます。無問題。
>そしてNEW マリオ WII（バックアップ用）は使えますか？
できません。MOD全滅です。
Wiiflowなどの一部のUSB Loadrのみ可能。 -- 名無しさん (2009-12-20 21:45:40)
- MOD全滅してません。
key2でやってますよ。 -- きーたっく (2009-12-21 09:28:52)
- D2CKey+Gecko+CheatCodeでNSMB_J起動おkです。 -- 名無しさん (2009-12-22 22:15:58)

名前:	<input type="text"/>
コメント:	<input type="text"/>

投稿