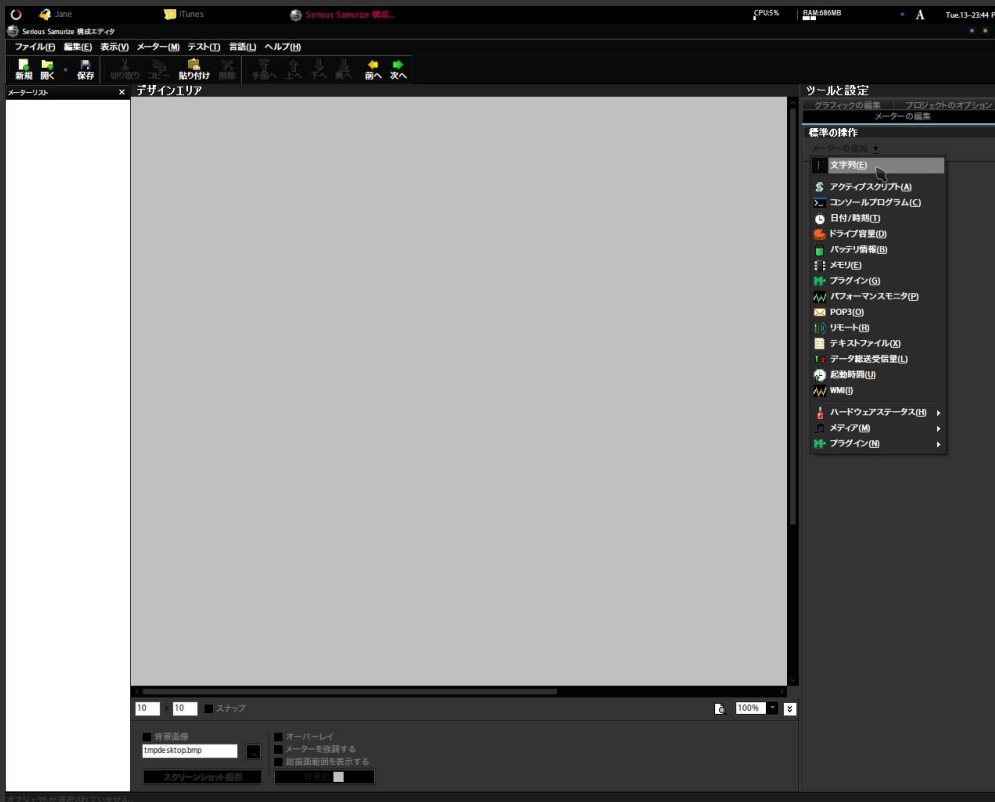
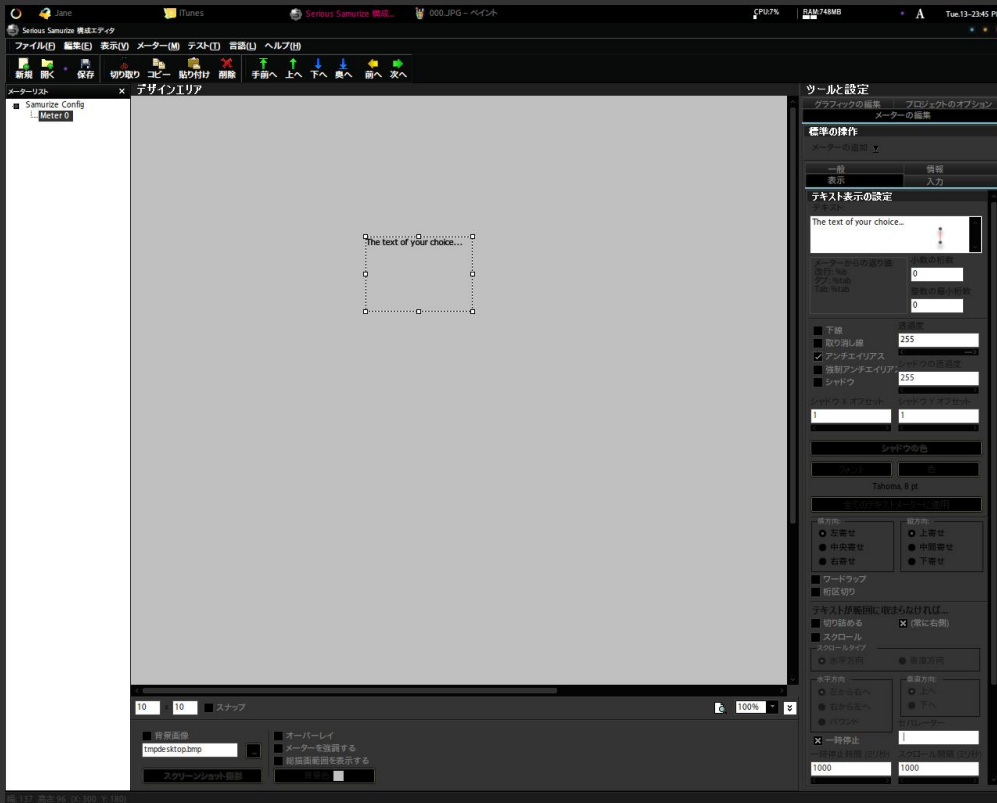


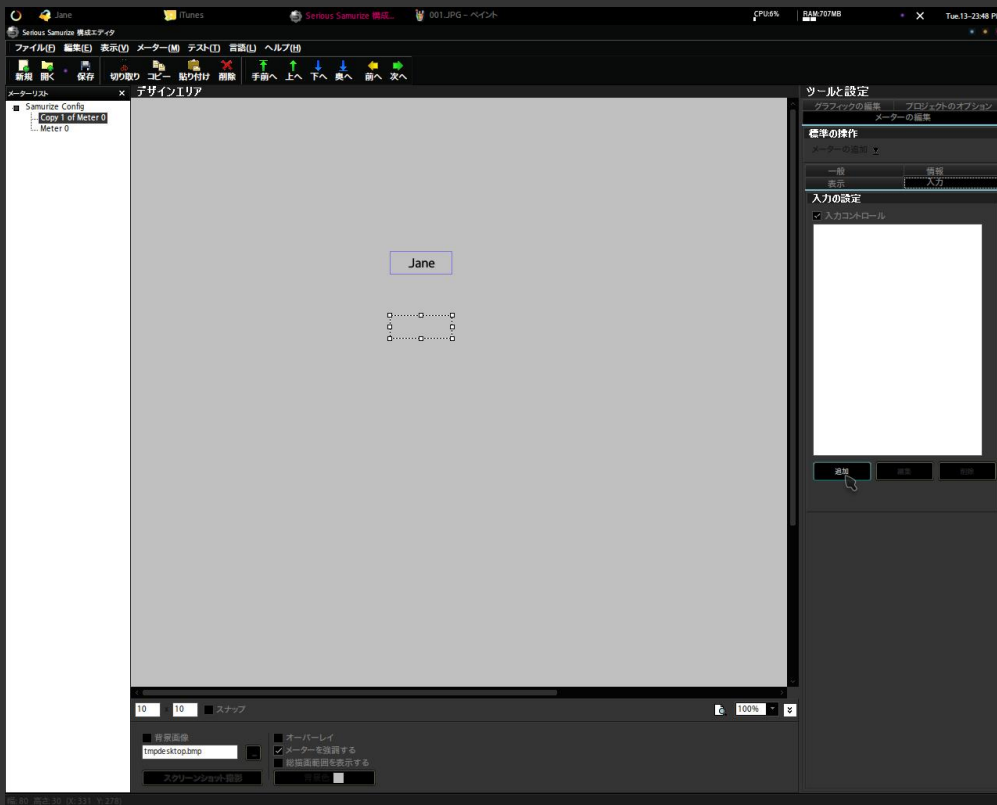
今回はあらかじめ待たインストールしてある状態であることを仮定して進めていきます。
まずコンフィグエディターを立ち上げ、文字列を挿入します。



そして画像の部分に文字を打ち込みます（ソフト名など）



今回は試しにJaneとうちこんでみました
つぎにもうひとつ同じような空白の文字列メーターを作成します
そしてその空白のメーターをクリックし入力タブをクリック
画像のとおり「追加」ボタンをクリックします



そして、リンク リンク先（ソフトの本体を指定） 左クリック 完了
と順に進んでいき、最後にこのふたつをかさねてできあがり

